

**Découvrez l'art d'associer vos eaux de parfum Onikha,  
vos eaux de parfum Unika et les brumes Onikha**

**avec**  
***Le Layering***

**ONIKHA**

## ✨ Le concept du Layering

Le layering (ou superposition de parfums) est un art venu d'Orient qui consiste à mélanger plusieurs fragrances pour créer une signature olfactive unique.

Au lieu de porter un seul parfum, vous combinez deux ou trois senteurs qui se complètent et révèlent une facette nouvelle de votre personnalité.

### 👉 L'idée est simple :

- un parfum peut devenir plus lumineux avec une touche fruitée ou florale,
- ou au contraire plus profond avec des notes boisées, cuirées ou orientales.

Résultat : vous portez un parfum que personne d'autre n'a... votre parfum devient votre identité olfactive.

## Composez le parfum que personne d'autre ne portera !

### 🌸 Pourquoi avec Onikha, Unika et les Brumes ?

- Les parfums Onikha : une large palette féminine & masculine (floraux, vanillés, boisés, chyprés...).
- Les parfums Unika : créations plus niches, intenses et sophistiquées, idéales pour enrichir un parfum classique avec une note épicée, boisée ou orientale.
- Les brumes Onikha : plus légères, gourmandes et fun → elles servent souvent de "top note" pour donner fraîcheur, douceur ou éclat immédiat.

### 💡 En résumé :

- Onikha = style du quotidien ou du soir, parfum de caractère.
- Unika = la touche "couture", sélective, raffinée.
- Brumes = la fraîcheur joyeuse et pétillante, parfaite en finition.



## ☀ Exemple concret pour une cliente

Imagine que vous portez ONF028 (caramel, vanille, fraise).

- Si vous ajoutez Unika Oud Osmanthus, votre parfum devient plus sophistiqué, fruité-oriental.
- Si vous ajoutez la Brume Summer Lover, vous apportez un éclat solaire et gourmand (agrume + chocolat).
- 👉 Résultat : un parfum gourmand, chic et original qui n'appartient qu'à vous.

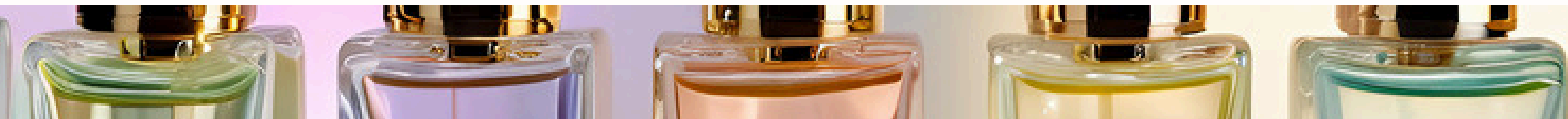
## 💬 Comment présenter à la cliente

1. Découverte : "Testons votre parfum préféré seul."
2. Expérience : "Maintenant, je vais vous le superposer avec une touche Unika... sentez la différence !"
3. Surprise : "Et si on ajoute une brume par-dessus ? Voilà un parfum 100% personnalisé."

## ✅ Les avantages pour la cliente

- Avoir un parfum unique, que personne d'autre ne porte.
- Pouvoir adapter son parfum à son humeur, saison ou occasion (un même parfum peut être version "day" ou "night").
- Découvrir une expérience ludique et sensorielle.
- Et surtout : s'approprier son parfum → il devient une signature personnelle.

💡 Astuce vente : propose une mini-séance Layering Express en atelier (5 minutes par cliente) → elles testent, elles adorent, elles achètent au moins 2 produits (un parfum + une brume / ou un parfum Onikha + un Unika).





Femme x Femme

# Toutes les combinaisons de layering

ASSOCIATIONS	RESULTAT OLFACTIF	RATIO	IDEAL POUR
ONF028 + ONF026	dessert fruité-gourmand, cerise confite nappée de caramel/vanille	2:1	Pour les romantiques gourmandes, qui aiment les parfums sucrés et réconfortants.
ONF008 + ONF031	expresso vanillé crémeux, chaud et sexy.	2:1	Pour la femme fatale, séductrice et mystérieuse en soirée.
ONF025 + ONF035	bouquet solaire, fleurs blanches éclatantes sur fond d'agrumes	2:1	Pour les femmes solaires, optimistes et élégantes, parfaites pour le printemps/été.
ONF029 + ONF032	rose poudrée aldéhydée, à la fois vintage chic et moderne.	1:1	Pour les business women, sophistiquées et chic au bureau.
ONF036 + ONF039	liqueur de fruits rouges, enveloppée de vanille et fève tonka.	2:1	Pour les passionnées, qui veulent un sillage fruité et enveloppant en automne.
ONF040 + ONF045	cocktail sucré-rhum/vanille, façon pâtisserie liquoreuse.	1:1	Pour les fêtes & sorties nocturnes, femmes festives qui aiment se faire remarquer.
ONF023 + ONF013	un floral oriental élégant, jasmin profond sur patchouli/vanille.	2:1	Pour les élégantes classiques, qui veulent un oriental chic et raffiné.





<b>ONF030 + ONF021</b>	une rose juteuse et fraîche, soulignée de poire et patchouli.	<b>2:1</b>	Pour la jeune femme moderne, qui veut un parfum facile à porter au quotidien.
<b>ONF012 + ONF003</b>	un caramel fondant, adouci de praliné et de fleurs blanches.	<b>2:1</b>	Pour les douces rêveuses, qui aiment les odeurs sucrées réconfortantes.
<b>ONF010 + ONF027</b>	une salade de fruits rouges et agrumes, brillante et séduisante.	<b>2:1</b>	Pour les séductrices pétillantes, jeunes et audacieuses, parfaites en été.
<b>ONF041 + ONF007</b>	un patchouli boisé, sombre, chic et intense.	<b>1:1</b>	Pour les femmes affirmées, qui aiment les parfums profonds et identitaires.
<b>ONF033 + ONF034</b>	une vanille florale crémeuse, habillée de tubéreuse et jasmin.	<b>2:1</b>	Pour les soirées chics, femmes élégantes qui veulent se démarquer.
<b>ONF038 + ONF015</b>	un floral énigmatique, entre épices, encens et vanille.	<b>1:1</b>	Pour les créatives & artistes, qui aiment les accords mystérieux et originaux.
<b>ONF024 + ONF029</b>	un floral poudré, rétro-chic, très couture.	<b>2:1</b>	Pour les rétro-chic, femmes classiques avec une touche moderne.
<b>ONF001 + ONF028</b>	une pâtisserie aux fruits rouges, nappée de caramel.	<b>1:1</b>	Pour les femmes jeunes et fun, qui aiment les odeurs gourmandes instagramables.
<b>ONF035 + ONF042</b>	une fraîcheur propre et solaire, jasmin-thé vanillé.	<b>2:1</b>	Pour les femmes discrètes et raffinées, qui préfèrent les parfums propres et lumineux.



ASSOCIATIONS	RESULTAT OLFACTIF	RATIO	IDEAL POUR
ONM022 + ONM025	une fraîcheur fruitée, épicée sur fond gourmand caramel / tonka.	2:1	Pour les jeunes actifs, frais le jour et gourmands le soir.
ONM024 + ONM026	un citrus-lavande énergisant, stabilisé par un fond boisé sec	2:1	Pour les hommes dynamiques, sportifs et élégants.
ONM023 + ONM025	une douceur exotique, coco / tonka enrobée de caramel suave.	1:1	Pour les séducteurs, qui aiment les accords sensuels coco/caramel.
ONM013 + ONM015	un boisé épicé raffiné, pomme / vanille adoucie par vétiver.	2:1	Pour les leaders, confiants et professionnels.
ONM010 + ONM019	un ambré cacao-cuir, dense et puissant.	2:1	Pour les hommes matures, qui aiment les senteurs intenses en hiver.
ONM008 + ONM018	une fraîcheur tonique, pamplemousse / gingembre avec un fond épicé vert	2:1	Pour les sportifs, jeunes et dynamiques.
ONM004 + ONM009	un aquatique vert, menthe et agrumes sur bois frais.	2:1	Pour les casual cool, parfait pour l'été.





ONM007 + ONM021	une cardamome fumée, relevée d'un fond boisé mystérieux.	1:1	Pour les nocturnes élégants, qui sortent le soir.
ONM014 + ONM026	un bois cashmeran texturé, lumineux et élégant.	1:1	Pour les raffinés, qui veulent un parfum texturé et élégant.
ONM028 + ONM022	une fraîcheur bleutée sucrée, très séductrice.	2:1	Pour les séducteurs modernes, charismatiques et un peu provocateurs.
ONM029 + ONM015	une vanille épicée douce, rehaussée de prune charnelle.	2:1	Pour les jeunes hommes sensibles, doux et attachants.
ONM012 + ONM013	un cuir-vétiver poivré, intense et mature.	1:1	Pour les hommes confiants & matures, qui veulent un parfum signature.
ONM024 + ONM027	une fraîcheur citronnée, adoucie par la fleur d'oranger.	2:1	Pour les gentlemen d'été, frais et élégants.
ONM006 + ONM021	un hespéridé aromatique, tonique et vivifiant.	2:1	Pour les voyageurs actifs, qui aiment la fraîcheur longue durée.
ONM001 + ONM005	une ambroxan ambré-vanillé, urbain et sensuel.	1:1	Pour les urbains, hommes de ville, sortant le soir.
ONM018 + ONM026	un vert boisé, genévrier et vétiver élégant.	1:1	Pour les nature lovers, amateurs de plein air et de fraîcheur verte.





# Toutes les combinaisons de layering

## Mélanges mixtes

ASSOCIATIONS	RESULTAT OLFACTIF	RATIO	IDEAL POUR
ONM022 + ONF024	un accord frais-floral, élégant et moderne.	2:1	Pour les couples modernes, actifs et élégants.
ONM025 + ONF028	un caramel vanillé intense, mix gourmand mixte.	1:1	Pour les gourmands amoureux, qui aiment les parfums sucrés et séduisants.
ONM027 + ONF035	un floral solaire aux agrumes, idéal été.	2:1	Pour les amoureux solaires, vibes vacances d'été.
ONM026 + ONF026	un boisé gourmand, cerise et patchouli.	2:1	Pour les audacieux, qui aiment les accords surprenants.
ONM023 + ONF036	un fruits rouges x coco-oud, sexy et original.	1:1	Pour les jeunes sexy, fun et décontractés.
ONM024 + ONF030	un citrus-rose poire, tendre et propre.	2:1	Pour les gentle & sweet, couples doux et équilibrés.
ONM014 + ONF034	un bois cashmeran floral, sophistiqué.	2:1	Pour les romantiques sophistiqués, qui aiment les floraux boisés chics.



ONM013 + ONF033	un boisé vanillé benjoin, noble et élégant.	2:1	Pour les élégants classiques, habillés en soirée.
ONM021 + ONF021	un citrus-rose patchouli, romantique.	2:1	Pour les romantiques frais, idéal pour un rendez-vous galant.
ONM019 + ONF039	un ambré vanillé cuiré, enveloppant.	1:1	Pour les passionnés, couples fusionnels.
ONM008 + ONF032	un frais floral-vert, élégant au quotidien.	2:1	Pour les quotidiens premium, qui veulent un parfum chic sans effort.
ONM004 + ONF042	un aquatique floral, effet peau propre.	2:1	Pour les minimalistes, clean et discrets.
ONM028 + ONF010	un fruité sucré-ambre, festif et séducteur.	1:1	Pour les fêtards, en soirée festive.
ONM007 + ONF041	un boisé patchouli sombre, intense.	2:1	Pour les profonds & sensuels, couples charismatiques.
ONM015 + ONF001	un fruits rouges vanillés, tendre et doux.	1:1	Pour les douceurs complices, parfum tendre et magnétique.
ONM029 + ONF012	un caramel-vanille tonka, cocoon.	2:1	Pour les cocoon lovers, cosy et chaleureux.





# Toutes les combinaisons de layering

Unika x Unika

ASSOCIATIONS	RESULTAT OLFACTIF	RATIO	IDEAL POUR
3 POIVRES + FÈVE TONKA	un épicé sec sur cuir tonka crémeux.	2:1	Pour les hommes élégants, épicés mais sensuels.
3 POIVRES + VANILLE RÉGLISSE	un épicé-gourmand, vanille réglissée.	2:1	Pour les séducteurs gourmands.
3 POIVRES + CÉDRAT MYRTE IMMORTELLE	un citrus poivré, lumineux et tonique.	3:1	Pour les dynamiques & sportifs.
VANILLE RÉGLISSE + SANTAL TABAC	un vanille cuirée enveloppante, cosy.	2:1	Pour les cocoon addicts.
VANILLE RÉGLISSE + OUD OSMANTHUS	un oriental fruité gourmand, profond.	1:1	Pour les amateurs d’orientaux sophistiqués.
FÈVE TONKA + SANTAL TABAC	un boisé tonka fumé, élégant.	2:1	Pour les business casual, modernes.
FÈVE TONKA + OUD OSMANTHUS	un oud fruité vert, singulier.	2:1	Pour les créatifs.
CÉDRAT MYRTE IMMORTELLE + SANTAL TABAC	un citrus boisé, frais mais charnel.	3:1	Pour les séducteurs estivaux.
CÉDRAT MYRTE IMMORTELLE + VANILLE RÉGLISSE	un citron vanillé, gourmand lumineux.	2:1	Pour les quotidiens lumineux.
OUD OSMANTHUS + SANTAL TABAC	un oud fruité-boisé tabac, luxueux.	1:1	Pour les soirées de prestige.





# Brumes Onikha x Unika - (TOP= Brume, BASE= Unika)

ASSOCIATIONS	RESULTAT OLFACTIF	RATIO	IDEAL POUR
French Riviera + 3 POIVRES	un poivre marin citrus, élégant.	2:1	Pour les actifs en été, style chic casual.
Flower Power + 3 POIVRES	un épicé adouci floral, lumineux.	2:1	Pour les printaniers élégants.
Golden Hours + VANILLE RÉGLISSE	un vanille-pêche fruitée, gourmand solaire.	2:1	Pour les jeunes fun & sucrés.
Magic Touch + VANILLE RÉGLISSE	un vanille jasmin-santal, suave.	2:1	Pour les soirées douces & cocoon.
Summer Lover + FÈVE TONKA	un tonka hespéridé, propre et chic.	2:1	Pour les tous les jours gourmands & propres.
Flower Power + FÈVE TONKA	un tonka cashmere, doux et frais.	3:1	Pour les minimalistes élégants.
Magic Touch + OUD OSMANTHUS	un oud fruité floral, élégant.	2:1	Pour les soirées chics.
French Riviera + OUD OSMANTHUS	un oud marin fruité, estival.	2:1	Pour les été marins sophistiqués.
French Riviera + CÉDRAT MYRTE IMMORTELLE	un citrus iodé, vacances immédiates.	3:1	Pour les vacanciers en bord de mer.
Summer Lover + CÉDRAT MYRTE IMMORTELLE	un citrus-ambre solaire, sensuel.	2:1	Pour les romantiques estivaux.
Golden Hours + SANTAL TABAC	un tabac vanillé pêche, cocoon automnal.	1:1	Pour les cosy automne.
Magic Touch + SANTAL TABAC	un santal lacté floral, peau addictive.	2:1	Pour les soirées sensuelles.

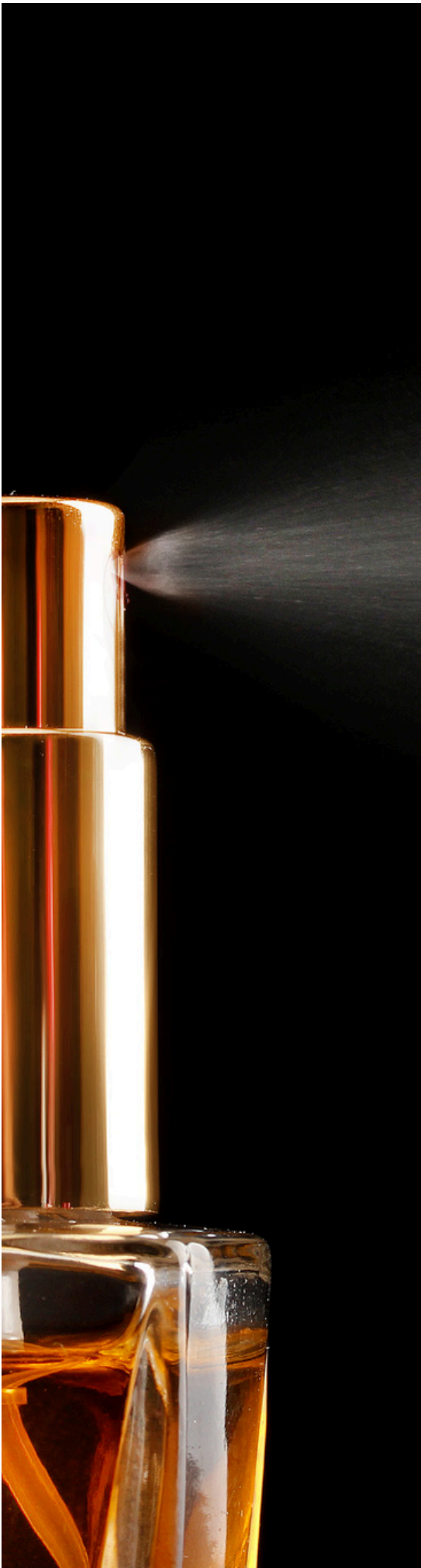


# Toutes les combinaisons de layering

## Brume x brume

ASSOCIATIONS	RESULTAT OLFACTIF	RATIO	IDEAL POUR
French Riviera (TOP) + Magic Touch (BASE)	un sillage marin-floral-boisé, propre comme une peau salée par l'océan, adouci par un voile de jasmin et vanille.	3:1	idéal quotidien, après la douche ou en journée chaude d'été → effet "sortie de plage chic".
Summer Lover (TOP) + Flower Power (BASE)	un citrus pétillant qui s'ouvre en un bouquet floral lumineux, avec un fond musqué délicat.	2:1	parfait pour les journées ensoleillées ou un date léger, donne un côté frais & lumineux, très feel-good.
Golden Hours (TOP) + Summer Lover (BASE)	un fruité gourmand solaire, pêche/melon vanillé enrobé d'ambre musqué. Un vrai parfum "peau chaude d'été".	2:1	top pour les après-midis d'été, ambiance vacances & golden hour, parfait à porter sur peau bronzée.

Ces brumes, plus légères que les parfums, sont idéales en spray cheveux & vêtements pour prolonger la sensation fraîche et solaire.





## **3 Poivres (épicé, boisé)**

+ ONF021 (Florale, rose/patchouli)

→ Résultat : un rose poivrée élégante, moderne et sophistiquée → idéal bureau chic.

+ ONM022 (Fougère aromatique, pomme/gingembre)

→ Résultat : un frais-épicé vibrant, tonicité fruitée et virile → pour les hommes actifs.

+ ONF041 (Chyprée, patchouli/baumes)

→ Résultat : un patchouli épicé sombre, intense et charismatique → soirée habillée.

## **Vanille Réglisse (gourmand cuiré)**

+ ONF008 (Ambrée Vanillée, café/vanille)

→ Résultat : un café vanillé réglissé, ultra sensuel → soirée séduction.

+ ONF040 (Chyprée Florale, miel/caramel/jasmin)

→ Résultat : un floral gourmand liquoreux, miellé-vanillé avec une pointe d'épice → idéal fête/soirée.

+ ONM019 (Ambrée Boisée, cerise/amande/vanille cuirée)

→ Résultat : une cerise noire sur fond vanillé réglissé, gourmand et puissant → pour les audacieux.

## **Fève Tonka (boisé, cuir, tonka crémeuse)**

+ ONF003 (Florale Fruitée Gourmande, praliné/vanille/patchouli)

→ Résultat : un praliné tonka, suave et gourmand → cocooning chic.

+ ONM025 (Ambrée Boisée, caramel/fève tonka/vétiver)

→ Résultat : une overdose de tonka caramélisée, gourmande mais masculine → parfait automne/hiver.

+ ONF010 (Florale Fruitée, framboise/néroli/miel)

→ Résultat : une framboise vanillée cuirée, fruitée mais profonde → idéal date night.

## **Oud Osmanthus (fruité oud, prune/pêche/absolu bois)**

+ ONF028 (Ambrée Vanillée, litchi/fraise/caramel)

→ Résultat : un oud fruité gourmand, très oriental chic → pour les soirées élégantes.

+ ONM010 (Ambrée Boisée, agrumes/cannelle/patchouli)

→ Résultat : un boisé épicé fruité, charnel et sensuel → soirée d'hiver.

+ ONF036 (Ambrée Florale, griotte/vanille/liqueur)

→ Résultat : une liqueur fruitée boisée, prune/oud envoûtant → soirée arty, événement.





**Cédrat Myrte Immortelle (hespéridé marin, figue)**

+ ONF035 (Florale solaire, pamplemousse/ylang/vanille)

→ Résultat : un citrus solaire, boost figue et fleurs blanches → été/vacances.

+ ONM009 (Aromatique Vert, pomme/menthe/lavande)

→ Résultat : un citrus vert tonique, frais et propre → quotidien/sport.

+ ONF032 (Florale classique, cassis/rose/violette)

→ Résultat : un bouquet marin floral poudré, ultra élégant → usage premium/bureau.

**Santal Tabac (boisé lacté, tabac/vanille)**

+ ONF031 (Ambrée Florale, jasmin/tubéreuse/cacao/vanille)

→ Résultat : un floral tabac vanille crémeux, très sensuel → parfait pour la nuit.

+ ONM013 (Boisé Épicé, orange/poivre/vétiver)

→ Résultat : un tabac poivré boisé, raffiné et charismatique → idéal business man.

+ ONF001 (Ambrée Vanillée, fruits rouges/réglisse/vanille)

→ Résultat : un tabac fruité gourmand, gourmandise dark → soirée d'hiver.

- **3 Poivres** → se marie bien avec les floraux chypres & les fougères → rend élégant & moderne.
- **Vanille Réglisse** → se marie avec les ambrés/vanillés → rend ultra gourmand & sensuel.
- **Fève Tonka** → se marie avec les gourmands fruités → rend cosy, cocoon chic.
- **Oud Osmanthus** → se marie avec les fruités & ambrés → rend oriental sophistiqué.
- **Cédrat Myrte Immortelle** → se marie avec les agrumes & floraux solaires → rend lumineux & estival.
- **Santal Tabac** → se marie avec les vanillés & floraux puissants → rend chaud, charismatique.



# 3 Univers (Onikha + Unika + Brume)

(Trio = 1 Unika = base, 1 Onikha = cœur, 1 Brume = top)

Base : **Unika Santal Tabac** + Cœur : **ONM010** (Ambrée Boisée) + Top : Brume **Golden Hours**

Sillage intense & chaud (santal/tabac + praliné)

→ Résultat : un tabac-santal caramélisé, twist pêche vanille.

→ Pour les hommes sophistiqués, soirée ou business chic.

Base : **Unika Oud Osmanthus** + Cœur : **ONF028** (Ambrée Vanillée, caramel) + Top : Brume **Summer Lover**

Oud fruité + caramel + agrumes chocolatés

→ Résultat : un oud gourmand fruité, oriental unique.

→ Pour les femmes fatales modernes, orientales gourmandes.

Base : **Unika Vanille Réglisse** + Cœur : **ONM022** (Fougère Aromatique) + Top : Brume **French Riviera**

Vanille épicée + pomme/gingembre + splash marin

→ Résultat : une vanille épicée marine, sexy moderne.

→ Pour les hommes sexy modernes, actifs & urbains.

Base : **Unika Fève Tonka** + Cœur : **ONF008** (Ambrée Vanillée, café) + Top : Brume **Flower Power**

Tonka boisée + café-vanille + magnolia hespéridé

→ Résultat : un café-tonka floral, cosy gourmand.

→ Pour les femmes cosy gourmandes, chic au quotidien.

Base : **Unika Cédrat Myrte Immortelle** + Cœur : **ONM009** (Vert aromatique) + Top : Brume **Magic Touch**

Citrus marin + pomme/menthe/lavande + jasmin/santal

→ Résultat : un citrus vert marin, adouci jasmin/santal.

→ Pour les personnes fraîches & chics, mixte universel.



# Ratio conseillé: Le layering, c'est un jeu de TOP (léger, frais) + BASE (dense, rond).

🌸 **Parfums Onikha (femme & homme):** Entre eux (Femme x Femme / Homme x Homme / Mixte)

- Ratio conseillé : 2:1

→ 2 pulvérisations du parfum le plus frais/lumineux (TOP) + 1 pulvérisation du parfum le plus boisé/vanillé (BASE).

*Exemple : ONF028 (fruité caramel) 2 + ONF026 (cerise/réglice) 1.*

Alternative : 1:1 pour un rendu plus équilibré et doux.

Pour un rendu plus intense : 3:1 si tu veux que la fraîcheur domine, ou 1:2 si tu veux renforcer la profondeur.

🌟 **Parfums Unika (plus concentrés, niche):** Comme ils sont plus puissants, on les utilise en BASE.

- Ratio conseillé : 1 pschitt Unika (BASE) + 2 pschitts Onikha ou Brume (TOP) → donc 2:1.

*Exemple : Vanille Réglice (Unika, BASE) 1 + ONF008 café-vanille (Onikha, TOP) 2.*

Pour un effet signature plus dark et intense : 1:1 (équilibre entre Onikha et Unika).

💧 **Brumes Onikha (très légères):** Elles servent de TOP (fraîches, fruitées, aériennes).

- Ratio conseillé : 2 à 3 pschitts Brume (TOP) + 1 pschitt Parfum (BASE).

→ 3:1 si tu veux un rendu très léger, façon "skin scent".

→ 2:1 si tu veux que le parfum reste plus présent.

*Exemple : Brume French Riviera (TOP) 3 + ONM009 pomme/menthe (BASE) 1.*

💎 **Mix complet (Unika + Onikha + Brume)**

👉 Ordre conseillé :

- Brume (TOP aérien, cheveux & vêtements)
- Onikha (CŒUR, zones hautes type poitrine/écharpe)
- Unika (BASE, zones chaudes : nuque, poignets)

- Ratio recommandé : 3 (Brume) – 2 (Onikha) – 1 (Unika)

→ *Exemple : Golden Hours (3) + ONF028 caramel/poire (2) + Santal Tabac Unika (1).*

⚡ **Règle simple à retenir et à vendre :**

**Brume = voile aérien → 3**

**Onikha = identité → 2**

**Unika = intensité → 1**



# Le layering, ce n'est pas juste mélanger des parfums.

C'est prendre le pouvoir sur son identité olfactive.

C'est décider de ne plus sentir comme tout le monde, mais de créer sa signature unique, reconnaissable, mémorable.

Nous avons exploré l'art du layering : comment associer un parfum, une brume ou même un concentré Unika pour créer une signature olfactive unique.

Vous avez découvert :

- 🌿 Les règles de base (TOP vs BASE, ratios simples 2:1 ou 1:1).
- 🌸 Les meilleures associations Femme x Femme, Homme x Homme, Mixte.
- 🔥 Les accords originaux avec Unika et les brumes Onikha.
- 💡 Et surtout : comment adapter vos choix selon les saisons, les occasions et les personnalités.

Le layering n'est pas seulement une technique : c'est une expérience sensorielle et émotionnelle, un moyen d'exprimer qui vous êtes et de vous démarquer.

👉 Vous avez désormais les clés pour transformer chaque parfum, chaque brume, en un outil de différenciation et de séduction.  
À vous d'oser, d'expérimenter, de guider vos clientes et votre équipe.

👉 Alors, osez tester, mélanger, noter vos préférences et partager vos coups de cœur !  
Chaque cliente, chaque moment, chaque humeur peut trouver son layering idéal.

Le parfum est une histoire. Avec le layering, c'est vous qui écrivez la vôtre. ✨

Parce qu'un leader ne suit pas une tendance...

✨ Un leader la crée.

