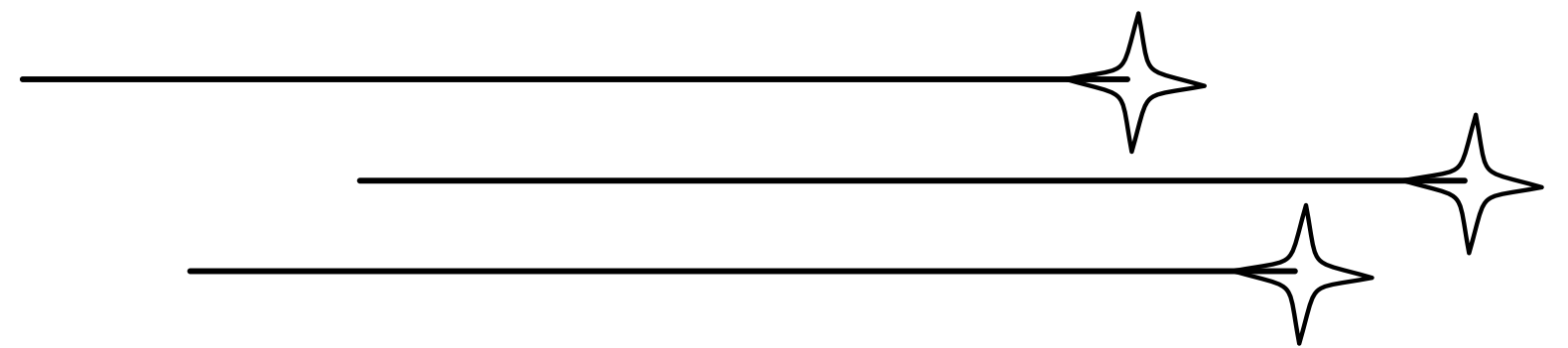




Le teint



Introduction : Le Teint Parfait

Le teint est l'un des éléments les plus importants dans une routine maquillage, car il sert de base à tout le reste du maquillage. Avoir un teint uniforme, lumineux et bien travaillé permet de mettre en valeur le visage tout en créant un effet de fraîcheur et de santé. Cependant, chaque peau est unique, et il est essentiel de choisir les bons produits en fonction de son type de peau et de ses besoins spécifiques.



Que vous recherchiez un teint naturel et lumineux ou une couvrance plus intense, il existe une large gamme de produits adaptés à chaque envie. Du fond de teint aux poudres compactes, en passant par les BB crèmes, chaque produit a ses propres bienfaits pour un teint impeccable.

L'objectif est de sublimer votre peau tout en respectant son équilibre naturel, en offrant des textures légères, confortables et modulables pour un résultat qui vous ressemble. Parlons de la façon dont vous pouvez choisir le produit idéal pour révéler l'éclat de votre peau tout en apportant un confort durable.

Préparer la peau

1. Nettoyer la peau

Utilise un nettoyant adapté à ton type de peau.

Objectif : enlever l'excès de sébum, les impuretés, et préparer la peau au maquillage.

2. Hydrater la peau

Applique une crème hydratante.

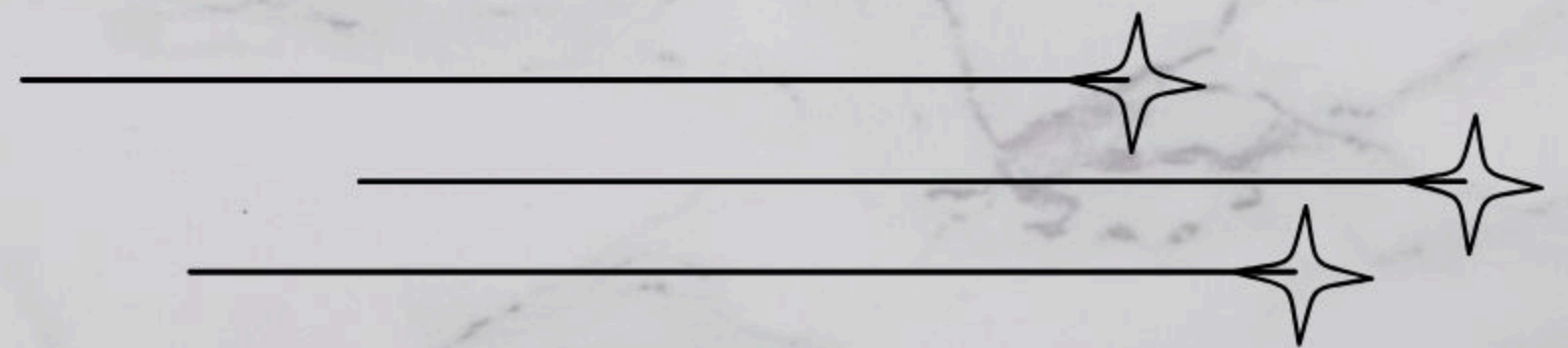
Même les peaux grasses ont besoin d'hydratation pour éviter que le maquillage "craque" ou ne tienne pas.

3. Appliquer une base





Le teint SOUS-TONS



Qu'est-ce que le sous-ton ?



- Le sous-ton, en réalité, désigne la température de ta peau. Il est déterminé par le pigment dominant :
- . Le caroténoïde, un pigment jaune, confère à ta peau un sous-ton chaud s'il est dominant.
- . L'hémoglobine, un pigment rouge, confère à ta peau un sous-ton neutre s'il est dominant.
- . La mélanine, un pigment bleu, confère à ta peau un sous-ton froid s'il est dominant.

Comprendre les sous-tons de la peau

- Ils sont classifiés en trois grandes familles :



Chaud

Froid

Sous-tons froids :



- Sous-tons Froids : Les sous-tons froids ont des nuances de rose, de bleu et de lavande. Les personnes avec des sous-tons froids ont souvent des veines qui paraissent bleuâtres. Les tons froids sont souvent mis en valeur avec des couleurs comme le bleu, le violet, le rose et l'argent.

Sous-tons chauds:



- Sous-tons Chauds : Les sous-tons chauds ont des nuances de jaune, d'or et d'abricot. Les personnes avec des sous-tons chauds ont souvent des veines qui paraissent verdâtres. Les tons chauds peuvent être mis en valeur avec des couleurs comme le rouge, l'orange, le jaune et les tons terreux.

Sous-tons neutres:

- Sous-tons Neutres : Les sous-tons neutres ont une combinaison d'éléments chauds et froids et se situent souvent entre le jaune et le rose. Les personnes avec des sous-tons neutres peuvent porter une variété de couleurs, mais certaines couleurs chaudes ou froides peuvent mieux convenir en fonction de la prédominance des éléments chauds ou froids.



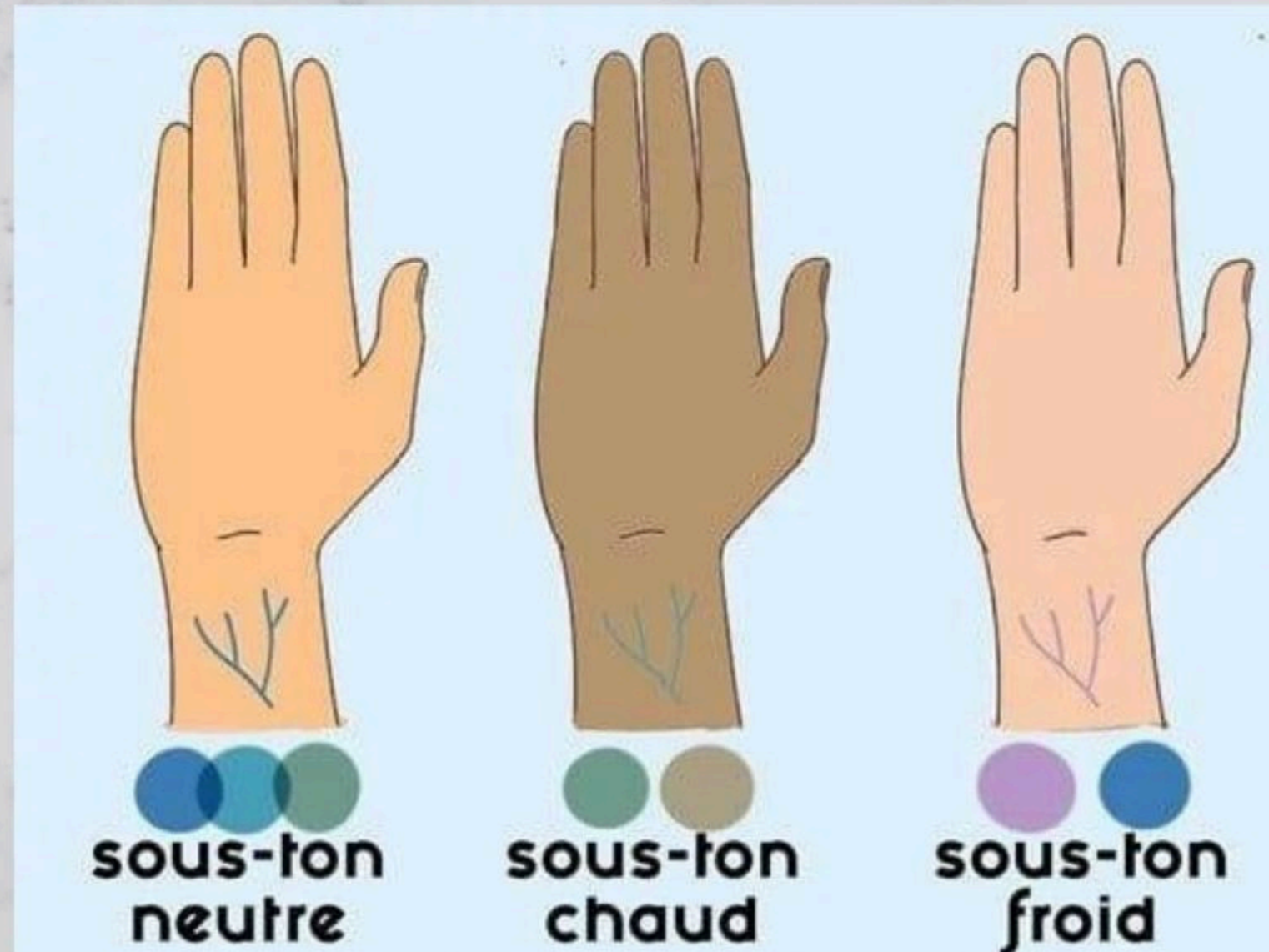
Comment déterminer son sous tons de peau



- Il existe quelques astuces qui peuvent te permettre de déterminer si tu as des sous tons chauds, froids ou neutres.

Comment déterminer son sous tons de peau

- Le test des veines est une des méthodes les plus connus:

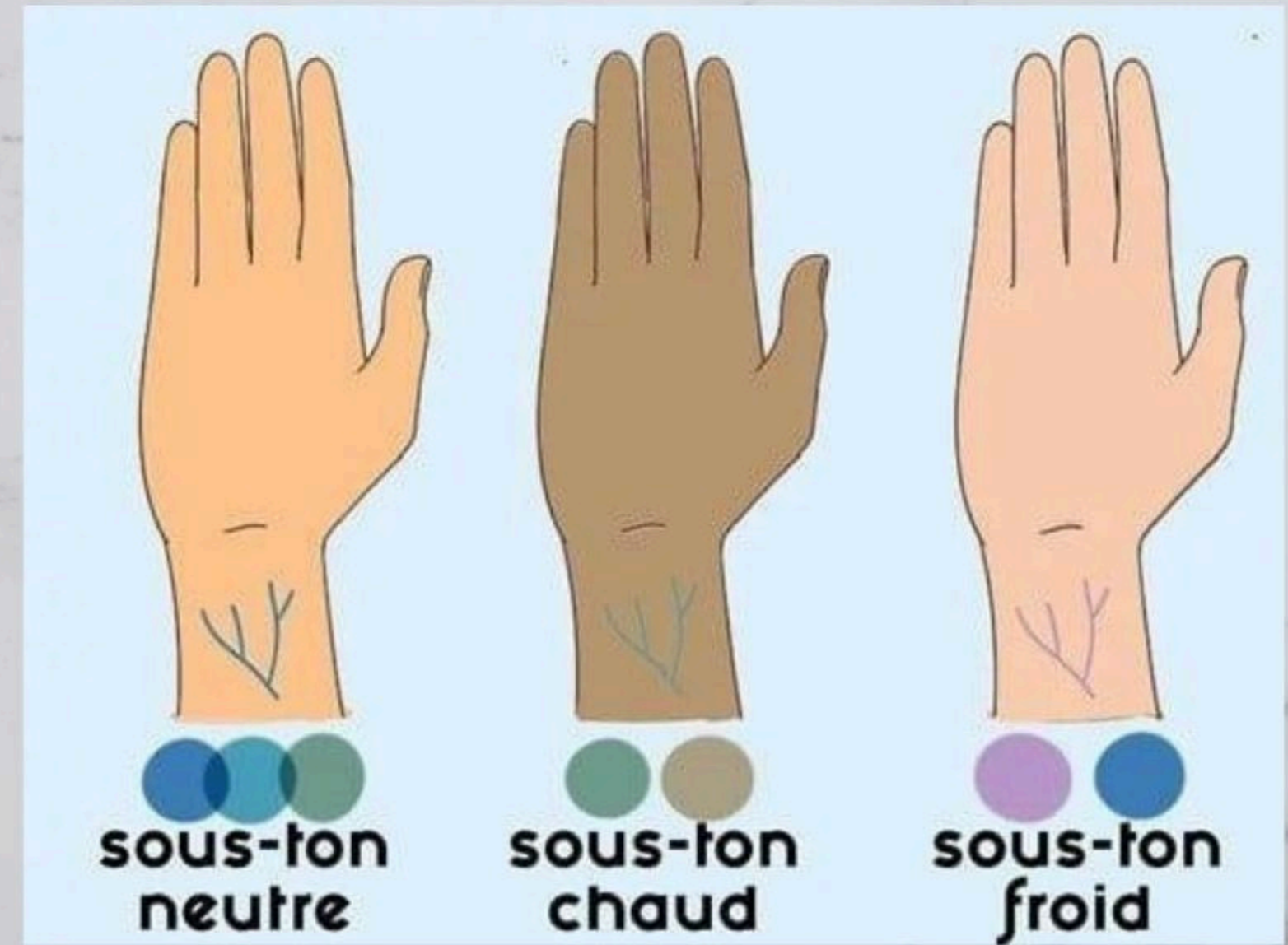


- Tu dois observer l'intérieur de ton poignée à la lumière du jour et observer la couleur de tes veines.
- Le sang, bien que rouge, va être filtré par votre peau au contact de la lumière naturelle et révéler une couleur qui sera l'indicateur le plus sûr pour déterminer ton sous-ton.

Si vos veines paraissent vertes,
vous avez un sous-ton chaud.

Si elles sont bleues ou violettes,
vous avez un sous-ton froid.

Si vous hésitez entre les deux, vous êtes neutre.



Argent, or, de quels couleurs sont tes bijoux?

Certains de tes bijoux vont flatter ton teint plus que d'autres, le test des bijoux est assez simple.



Argent, or, de quels couleurs sont tes bijoux?



- Fais le test avec des créoles ou avec tes colliers : porte le métal argenté observe, puis le métal doré.
- Si ton teint est mieux mis en valeur par le métal doré/or tu as des sous tons dorés donc chauds, le cas inverse tu as les sous ton froids, si les deux vous vont bien, tu es chanceuse tu as les sous tons neutres.

Le test du bronzage

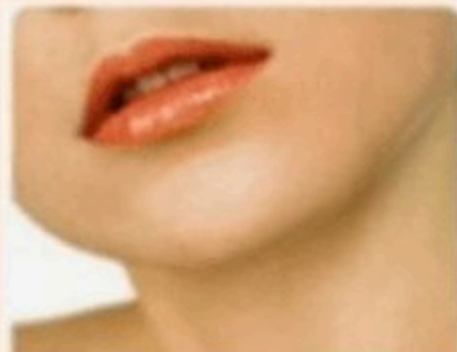


- Surement le test le plus facile à réaliser ! Lors de tes dernières vacances as-tu bien observé ta peau ?
- Tout simplement, si tu bronzes sans grande difficulté tu as les sous tons chauds donc doré.
- Si ta peau à plutôt tendance à rougir plutôt, alors tu as des sous tons froids donc rosé.
- Tu as une peau qui rougit puis qui bronze c'est un sous ton neutre.

Teint de votre peau

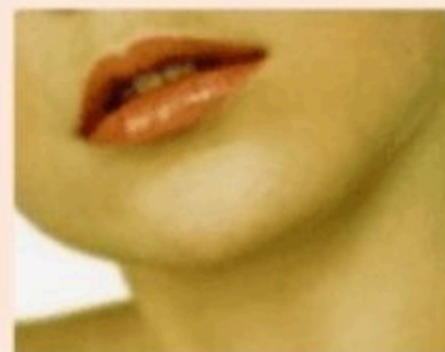
FROID

- Quand je mets une feuille blanche près de mon cou, ma peau semble avoir une nuance rouge, rose ou bleue.
- En lumière, les veines de mon bras apparaissent bleues/violets
- Ma peau prend des coups de soleil facilement



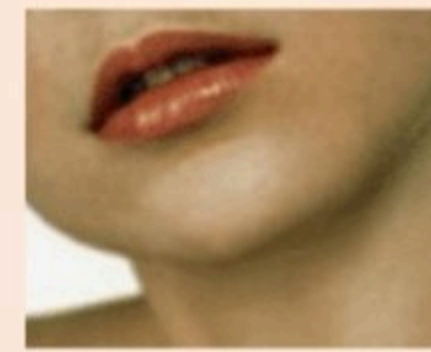
CHAUD

- Quand je mets une feuille blanche près de mon cou, ma peau semble avoir une nuance verte ou dorée
- En lumière, les veines de mon bras apparaissent vertes
- Ma peau se bronze facilement



NEUTRE

- Quand je mets une feuille blanche près de mon cou, ma peau semble avoir une nuance verte ou marron
- En lumière, les veines de mon bras est un mix vertes et bleues
- Ma peau prend des coups de soleil et se bronze facilement

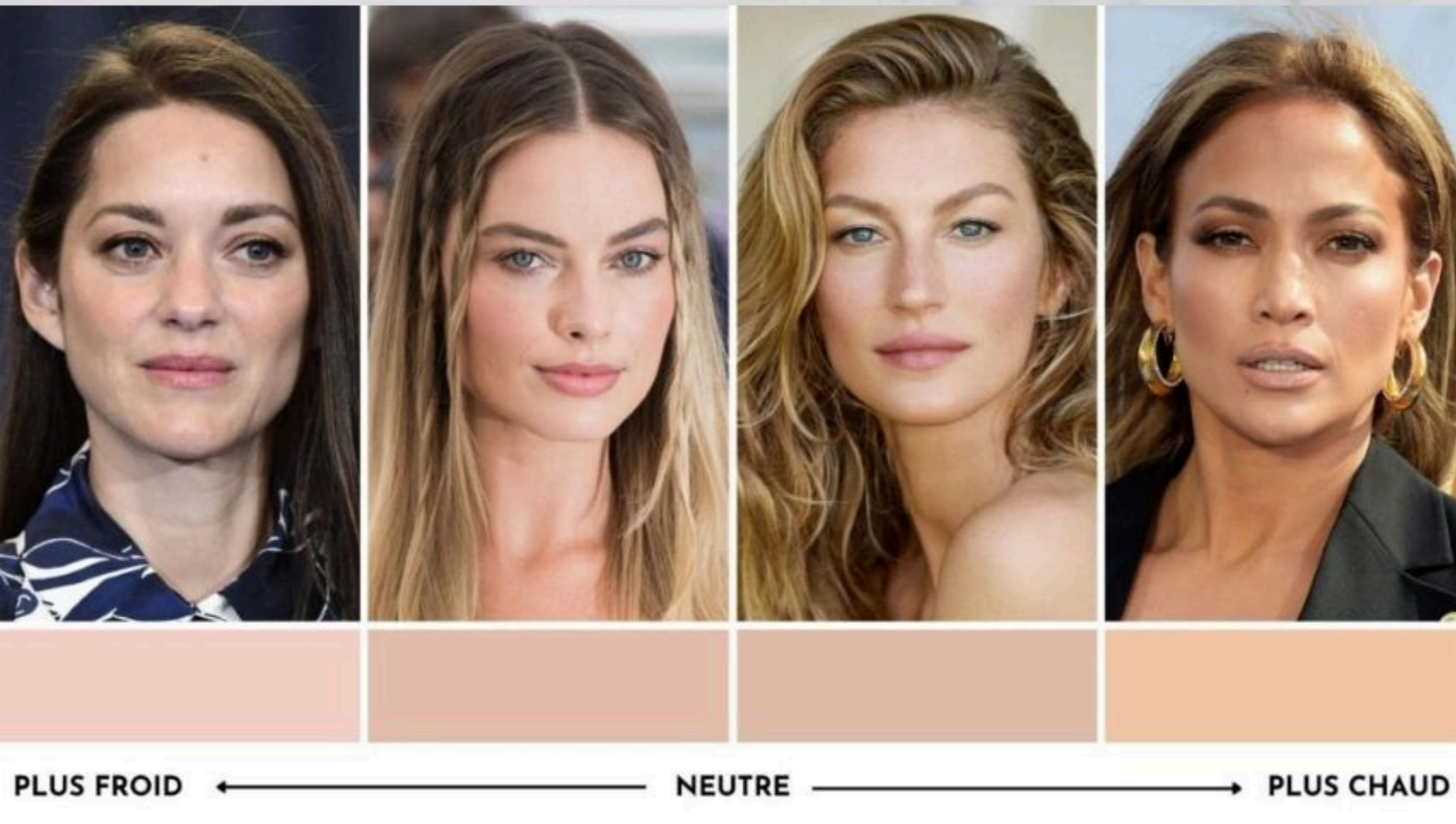


Conclusion

Connaître son sous-ton permet de :

- Choisir des teintes de maquillage adaptées, qui se fondent parfaitement avec la peau.
- Éviter l'effet "masque" du fond de teint en sélectionnant la bonne nuance.
- sublimer son teint naturellement, en utilisant des couleurs qui mettent en valeur ses traits.
- Optimiser sa garde-robe et ses accessoires, car la colorimétrie ne concerne pas seulement le maquillage, mais aussi les vêtements et les bijoux.

En maîtrisant cette notion, on peut transformer sa routine beauté et obtenir un maquillage plus lumineux, naturel et flatteur.



Les Correcteurs de Couleurs



Avant d'appliquer le fond de teint, il est important de bien préparer la peau afin d'obtenir un résultat homogène, lumineux et naturel. Les correcteurs de couleurs sont des produits essentiels qui permettent de neutraliser les imperfections, les rougeurs ou les zones sombres du visage. Chaque couleur a une fonction spécifique et s'utilise sur une zone bien précise, en fonction de la problématique de la peau. Bien les connaître, c'est garantir un teint impeccable et professionnel.

Les Correcteurs de Couleurs



1. Correcteur Jaune

Cibles : cernes bleutés/violets, taches brunes, hyperpigmentation.

Action : neutralise les tons froids (bleu, violet, marron).

Résultat : regard éclairci, teint unifié.

2. Correcteur Vert

Cibles : rougeurs, boutons, nez irrité, couperose.

Action : neutralise les tons rouges.

Résultat : teint apaisé et uniforme.



3. Correcteur Rose

Cibles : teint terne, cernes bruns, imperfections.

Action : apporte de la luminosité, effet bonne mine.

Résultat : regard réveillé, teint frais.

Les Correcteurs de Couleurs

Conseils d'application

Appliquer le correcteur avant le fond de teint ou la BB crème.

Utiliser un embout plat ou un pinceau fin pour une application précise.

Prélever peu de matière : mieux vaut en rajouter que d'avoir un excès.

Estomper légèrement au doigt ou à l'éponge pour fondre la matière dans la peau.



Les correcteurs de couleurs sont de véritables alliés pour obtenir un teint zéro défaut. Ils permettent de neutraliser les imperfections avant même d'appliquer le fond de teint, garantissant ainsi un rendu uniforme, naturel et lumineux.

Maîtriser leur utilisation, c'est offrir à chaque cliente un résultat professionnel et sur-mesure.

Nos produits teints



"Préparez, Matifiez, Sublimez : L'Art d'un Teint Longue Tenue"

ONIKHA



BASE DE TEINT
MATIFIANTE & LISSANTE

- RÉDUIT L'APPARENCE DES PORES
- FIXE LE MAQUILLAGE
- LISSE VISIBLEMENT LA PEAU

SMB002

Poudre libre
MATIFIANTE



NPLM002

Une poudre ultra-légère qui assure une tenue parfaite de votre maquillage, contrôle l'excès de sébum et estompe les ridules ainsi que les imperfections. Le résultat est naturel, sans effet masque ni fini poudré.

Fond de teint Sublumière



Sublumière d'ONIKHA est bien plus qu'un fond de teint : c'est une véritable lumière pour votre peau. Grâce à sa texture légère et confortable, il révèle l'éclat naturel du teint tout en offrant une couvrance modulable, sans effet masque. Enrichi en Vitamine E, il hydrate, lisse et adoucit la peau tout au long de la journée.

Sa formule contient un SPF 15 qui protège contre les rayons UV, tout en luttant contre les agressions extérieures. Le résultat : une peau lumineuse, fraîche, protégée et unifiée.

Sublumière - Fond de teint



IVORY

NSFF001

BEIGE

NSFF003

NATURAL

NSFF004

CARAMEL

NSFF006

DEEP BRONZE

SFF007

JAVA

SFF008

EXPRESSO

SFF009

PEANUT

SFF010

CHESTNUT

SFF011

NEUTRAL
CARAMEL

SFF012

DARK CACAO

SFF013

1. Peau sèche

Parfaitement adapté

Hydrate et adoucit la peau

Le fini lumineux évite l'effet "terne" ou "tiraillement"

2. Peau normale à mixte

Très bon choix

Apporte de l'éclat sans effet gras

Modulable selon les zones (peut être poudré sur la zone T si besoin)

3. Peau grasse

Utilisable avec précaution

Le fini lumineux peut accentuer la brillance

Conseil :

Poudrer les zones grasses pour un meilleur contrôle (poudre libre matifiante=NPLM002)

Idéal pour les peaux grasses qui veulent un teint glowy sans surcharge

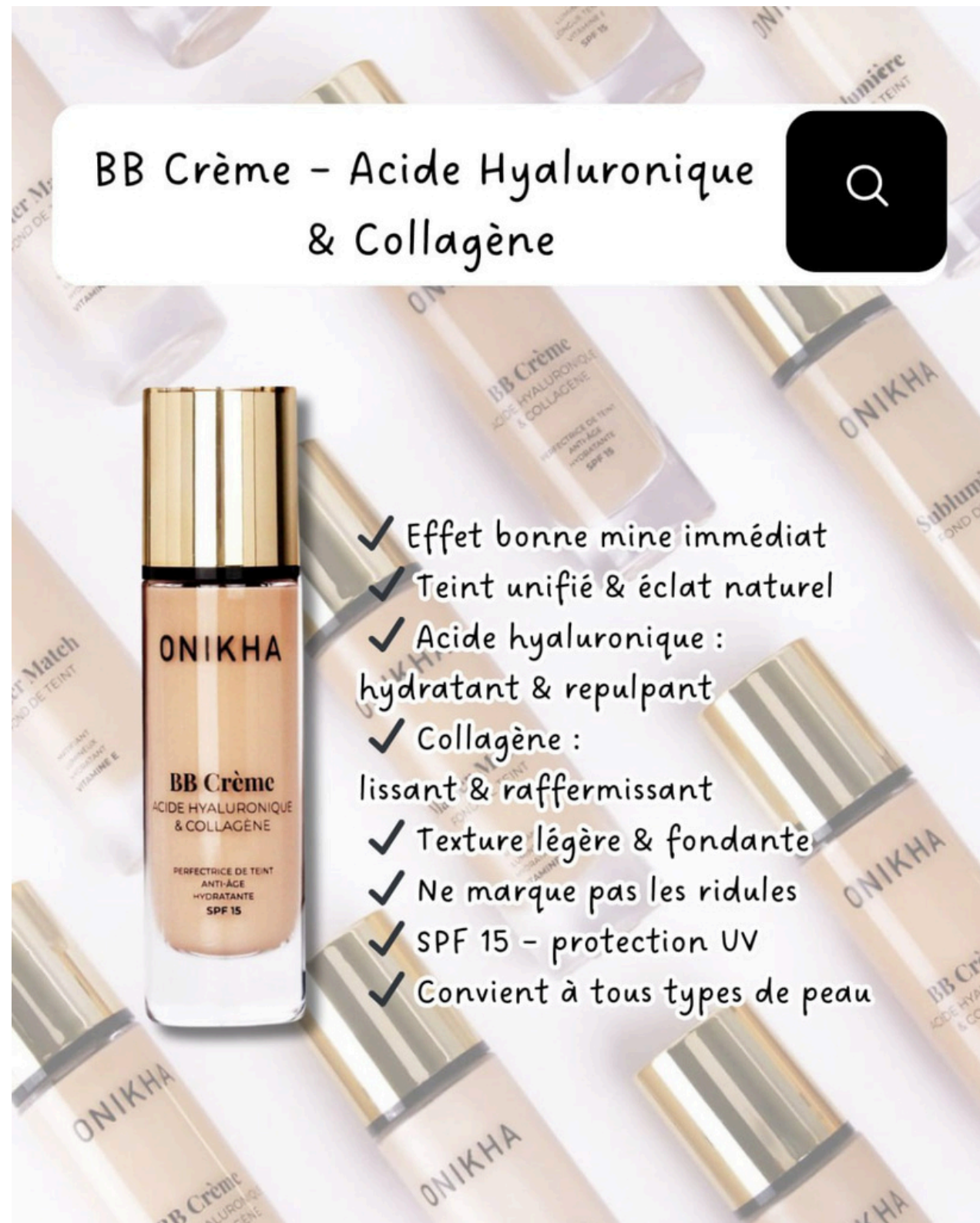
4. Peau mature ou terne

Excellent choix

Illumine le teint, lisse la peau

Ne marque pas les rides ou ridules

BB crème acide hyaluronique et collagène



La BB Crème ONIKHA est l'alliée idéale pour un teint frais et une peau sublimée sans effort. Sa formule enrichie en acide hyaluronique et collagène hydrate, repulpe et lisse la peau, tout en corrigeant les petites imperfections.

Avec sa texture légère, elle unifie le teint en transparence sans marquer les ridules. Grâce à son SPF 15, elle protège également la peau des UV et du stress oxydatif.

BB Crème - Acide Hyaluronique & Collagène



LIGHT BEIGE

NBBH002

BEIGE

NBBH003

SAND

NBBH004

BBH005

BBH005

1. Peau sèche

Parfaitement adaptée

L'acide hyaluronique et le collagène apportent une hydratation intense.

Elle lisse et repulpe la peau, réduisant l'apparence des zones sèches.

Fini : éclatant et frais sans effet de tiraillement.

2. Peau mature

Idéale

Réduit l'apparence des ridules grâce à ses actifs hydratants et lissants.

Unifie le teint et améliore la texture de la peau pour un rendu naturel et jeune.

Fini : lumineux et hydratant, évite le maquillage qui marque les rides.

3. Peau normale à mixte

Très bon choix

Apporte une légère couvrance sans alourdir le teint.

Hydrate sans trop de brillance, surtout si poudrée après application.

Fini : naturel et éclatant.

4. Peau grasse

Utilisable avec modération

Si tu recherches une couvrance légère et un effet naturel, elle peut convenir.

Pour contrôler la brillance, il peut être nécessaire de poudrer la zone T après application.

Fini : lumineux mais avec un léger contrôle de brillance.

BB crème

BB crème



- Éclat naturel et lumineux, avec une couvrance légère à moyenne.
- Formule hydratante grâce à des actifs émollients.
- Pigments optiques qui lissent rides et ridules.
- Utilisation 3-en-1 : seule, comme base, ou sous un fond de teint.
- Enrichie en vitamine E et pigments minéraux.
- Testée dermatologiquement, non comédogène.
- Sans parfum, sans parabens.
- Protection solaire SPF 15.

La BB Crème Lumière est un produit multifonctionnel qui offre à la peau une couvrance légère à moyenne tout en apportant un éclat naturel et lumineux. Sa formulation innovante contient des actifs émollients et des pigments optiques, qui aident à contrôler l'hydratation de la peau tout en comblant les rides et ridules, pour un teint plus lisse et rajeuni.

Enrichie en vitamine E et en pigments minéraux, cette BB crème protège la peau et lui apporte un éclat instantané. Elle peut être utilisée seule pour un look naturel, comme base avant un fond de teint pour une application plus lisse, ou encore sous une poudre pour une meilleure tenue.

Testée dermatologiquement et non comédogène, elle convient aux peaux sensibles et ne contient ni parfums ni parabens. Avec son SPF 15, elle protège également des rayons UV.

BB crème



1. Peau sèche

Parfaitement adaptée

Elle hydrate et apporte de l'éclat sans assécher la peau.

Grâce aux actifs émollients, elle lisse la peau, réduisant l'apparence des zones sèches.

Fini lumineux qui ne laisse pas de sensation de tiraillement.

2. Peau mature

Idéale

Comble les rides et les ridules pour un teint plus lisse et éclatant.

Hydrate tout en apportant un effet anti-âge grâce à sa composition.

Fini naturel et lumineux, qui met en valeur la jeunesse de la peau.

3. Peau normale à mixte

Très bon choix

Apporte un éclat subtil sans effet gras, idéal pour les peaux normales.

Peut être utilisée comme base de maquillage pour un teint unifié et lumineux.

Fini naturel et frais.

4. Peau sensible

Excellent choix

Non comédogène et testée dermatologiquement, cette BB crème est adaptée aux peaux réactives.

Sans parfum ni parabens, elle respecte les peaux fragiles et sujettes aux irritations.

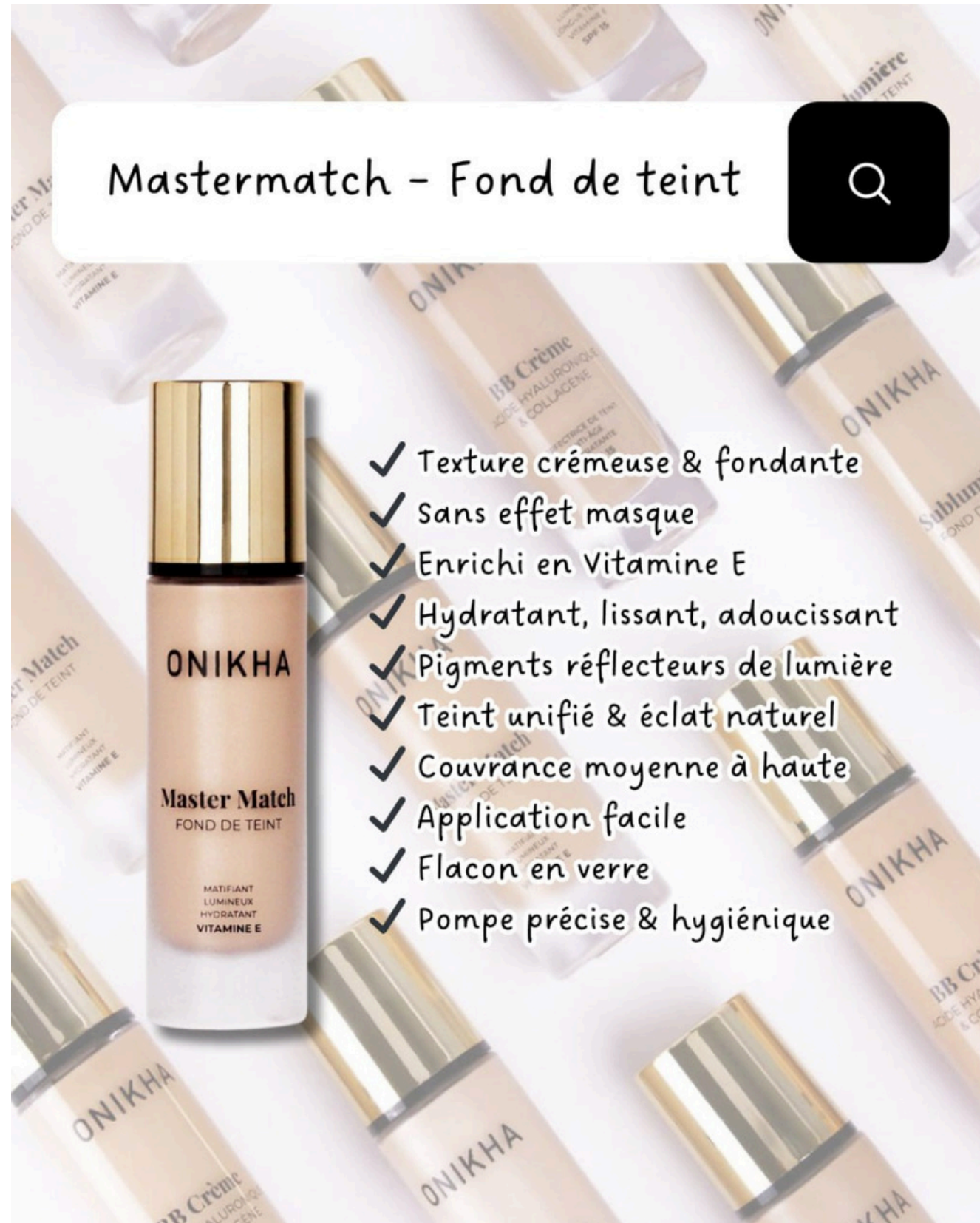
5. Peau grasse

Utilisable avec précaution

La couvrance légère à moyenne peut être un peu trop hydratante pour certaine peaux grasses.

Conseil : Poudrer la zone T après application pour contrôler l'excès de brillance et avoir un fini plus mat.

Fond de teint crème



Le fond de teint Master Match est la solution idéale pour un teint unifié, éclatant et naturel. Sa texture crémeuse et fondante fusionne parfaitement avec la peau, offrant un fini mat lumineux sans effet masque. Enrichi en Vitamine E, il hydrate et adoucit la peau, tout en la maintenant lisse tout au long de la journée.

Les pigments réfléchissants de la lumière capturent l'éclat naturel du visage, créant un teint lumineux et éclatant. Grâce à sa couvrance modulable, il peut offrir une finition légère à une finition plus couvrante, selon vos préférences.

Son flacon en verre au design luxueux est doté d'une pompe précise, qui délivre la juste dose de produit pour une application parfaite.

Mastermatch - Fond de teint



ROSY PORCELAIN

NMMF001

NUDE

NMMF004

BEIGE

NMMF007

1. Peau normale

Idéal

Le fond de teint s'adapte parfaitement aux peaux normales, offrant un fini semi-mat lumineux.

Pas besoin de retouches fréquentes, il maintient un teint frais toute la journée.

2. Peau mixte

Parfaitement adapté

Zone T (front, nez, menton) : matification sans assécher la peau.

Joues : L'éclat naturel reste présent sans brillance excessive.

Fini modulable : Poudrez si nécessaire pour un effet mat toute la journée.

3. Peau sèche

Très bon choix

Hydrate et lisse la peau grâce à sa formule enrichie en vitamine E.

Ne marque pas les zones sèches et offre un teint lumineux et frais.

4. Peau grasse

À utiliser avec précaution

Fini lumineux : Peut apporter un léger éclat.

Conseil : Poudrer légèrement la zone T (front, nez, menton) après application pour contrôler la brillance.

Poudre minérale

Poudre minérale - Matifiante, unifiante.

- **Maîtrise la brillance** : effet mat longue durée.
- **Teint sublimé** : floute les imperfections et unifie le teint.
- **Fini naturel** : texture soyeuse, légère, non étouffante.
- **Effet peau lissée** : affine visuellement le grain de peau.

- **En poudre de finition** après le fond de teint.
- **Pour matifier la zone T.**
- **En retouche express** tout au long de la journée.

- **Compacte** : facile à transporter.
- **Large gamme de teintes** : adaptée à toutes les carnations.
- **Couvrance modulable** : légère et naturelle.

- **Testée dermatologiquement.**
- **Non-comédogène** : n'obstrue pas les pores.

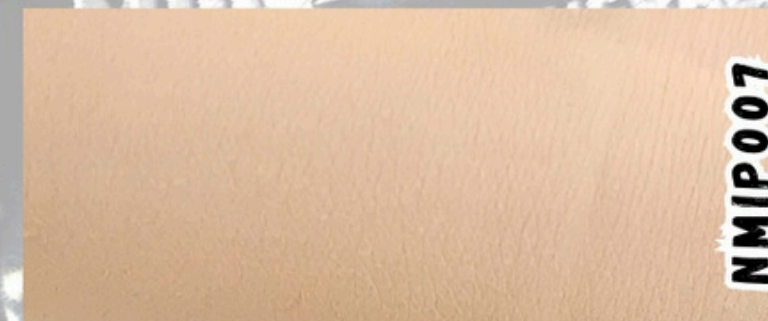
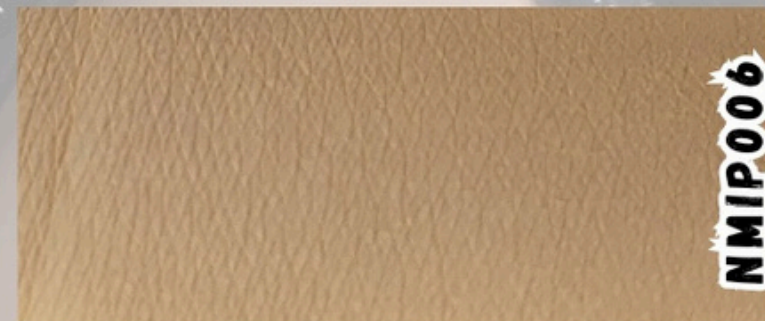
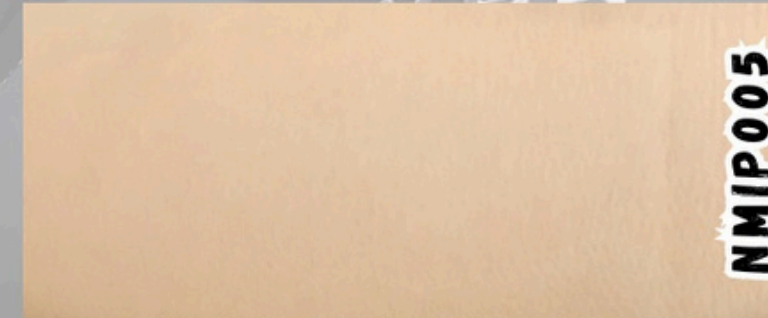
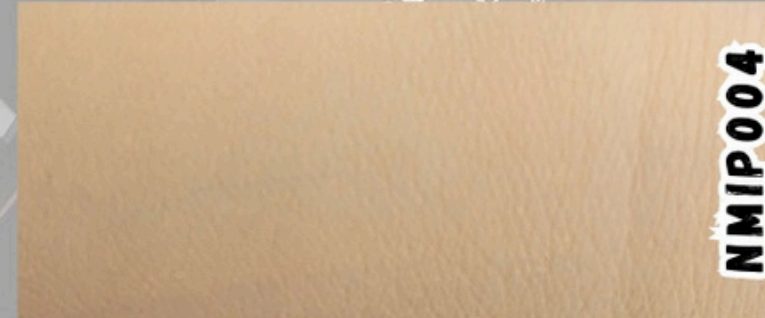
La poudre compacte minérale est un produit idéal pour contrôler la brillance tout au long de la journée tout en respectant la peau. Sa texture ultra-fine et confortable offre un fini mat naturel qui unifie le teint en toute transparence.

Formulée avec des poudres minérales, elle permet de maintenir un teint frais et unifié, tout en maîtrisant la brillance, même dans les conditions les plus humides. Sa couvrance légère à moyenne permet de fixer le maquillage sans alourdir la peau.

Poudre minérale - Matifiante, unifiante.



ONIKHA
Mineral Powder
POUDRE MINÉRALE



1. Peau grasse

Idéale

La poudre compacte est parfaite pour contrôler la brillance tout au long de la journée, en particulier dans la zone T (front, nez, menton).

Matifie sans alourdir, offrant un fini naturel et léger.

Aide à maintenir une peau fraîche et matifiée sans obstruer les pores.

2. Peau mixte

Très bon choix

Zone T : Matifie et contrôle la brillance tout en respectant les zones plus sèches du visage.

Offre un fini naturel et unifié, idéal pour garder un teint équilibré tout au long de la journée.

Appliquer davantage sur les zones sujettes à la brillance, comme le front et le nez.

3. Peau normale

Adaptée

Permet de fixer le maquillage et d'assurer un teint uniforme.

Maintient le fini naturel sans effet lourd, parfait pour les journées normales sans excès de brillance.

4. Peau sèche

À utiliser avec précaution

La poudre peut être un peu trop sèche pour les peaux très sèches.

Si utilisée, applique-la uniquement sur les zones sujettes à la brillance (zone T) et veille à bien hydrater la peau avant pour éviter qu'elle ne devienne trop sèche.

Lexique du teint

Types de teint

Teint clair/pâle : peau lumineuse, sensible au soleil.

Teint médium/mat : peau naturellement hâlée, bronze facilement.

Teint foncé : riche en mélanine, résistant au soleil, mais sujet aux taches pigmentaires.

Teint uniforme : couleur régulière et harmonieuse de la peau.

Teint terne : manque d'éclat, aspect fatigué.

Teint brouillé/asphyxique : dû à la pollution, au tabac ou au stress.

Teint rosé : aspect légèrement rouge, signe de bonne circulation ou de sensibilité cutanée.

Teint jaunâtre/olivâtre : lié à certaines carnations ou à la fatigue.

Lexique du teint

Aspects du teint

Éclat : luminosité naturelle du visage.

Uniformité : homogénéité de la couleur de la peau.

Transparence : finesse de la peau laissant apparaître une fraîcheur.

Grain de peau : aspect de la surface cutanée (fin, irrégulier, épais).

Altérations fréquentes

Cernes : zones colorées sous les yeux.

Taches pigmentaires : hyperpigmentation localisée (mélasma, lentigos, etc.).

Rougeurs : dues à la couperose, rosacée ou sensibilité.

Grisaille : perte de vitalité, souvent liée au tabac ou au stress.

Lexique du teint

Termes liés au maquillage du teint

Fond de teint : produit qui unifie la peau.

Correcteur/anticernes : camoufle imperfections et cernes.

Poudre : fixe et matifie le maquillage.

Blush : donne bonne mine, colore les joues.

Highlighter/illuminateur : apporte éclat et lumière sur certaines zones.

Bronzer/terre de soleil : réchauffe le teint et sculpte le visage.